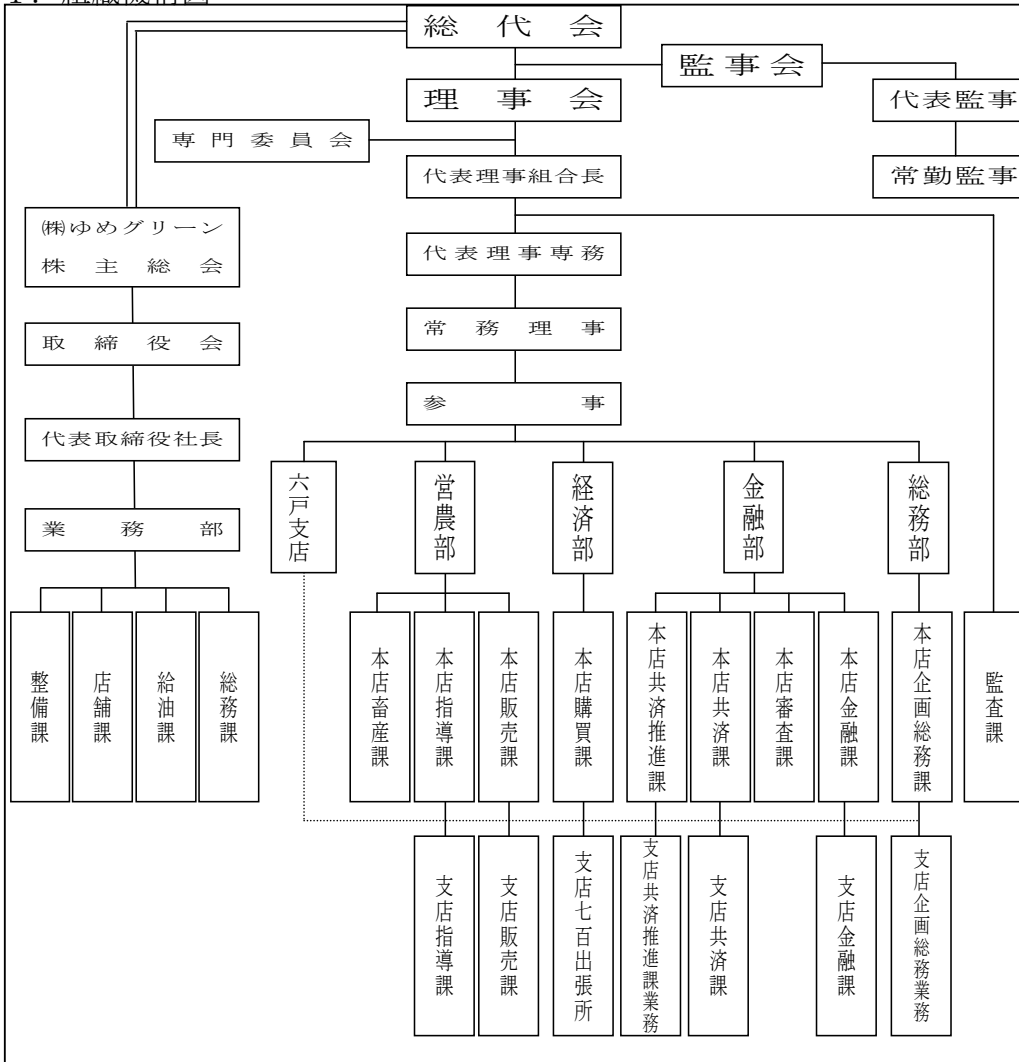


# 【JAの概要】

## 1. 組織機構図



## 2. 役員一覧

| 役員      | 氏名    | 代表権の有無 | 役員   | 氏名    | 代表権の有無 |
|---------|-------|--------|------|-------|--------|
| 代表理事組合長 | 千葉 勝雄 | 有      | 同    | 新山 秀男 | 無      |
| 代表理事専務  | 沖澤 繁弥 | 有      | 同    | 種市 利雄 | 無      |
| 常務理事    | 野崎 正明 | 無      | 同    | 長谷 照子 | 無      |
| 理事      | 根岸 金雄 | 無      | 同    | 富田 玲子 | 無      |
| 同       | 山本 英雄 | 無      | 代表監事 | 宮古 敏美 | —      |
| 同       | 大塚 誠次 | 無      | 常勤監事 | 岡田 良平 | —      |
| 同       | 坂岡 直哉 | 無      | 監事   | 角 石二郎 | —      |
| 同       | 畑山 俊美 | 無      | 同    | 濱田 廣司 | —      |
| 同       | 赤石 義昭 | 無      |      |       |        |

## 3. 組合員数

(単位：人)

| 区分    | 25年度末 | 26年度末 | 増減   |
|-------|-------|-------|------|
| 正組合員数 | 2,200 | 2,165 | △ 35 |
| 個人    | 2,183 | 2,148 | △ 35 |
| 法人    | 17    | 17    | 0    |
| 准組合員数 | 1,507 | 1,544 | 37   |
| 個人    | 1,463 | 1,498 | 35   |
| 法人    | 44    | 46    | 2    |
| 合計    | 3,707 | 3,709 | 2    |

4. 組合員組織の状況

(単位：人)

| 組 織 名      | 代表者氏名  | 構成員   |
|------------|--------|-------|
| 青年部        | 蹴揚 克幸  | 74    |
| 女性部        | 竹内 よう子 | 241   |
| やさい推進委員会   | 浦田 秀人  | 645   |
| 野菜価格安定共助会  | 千葉 勝雄  | 645   |
| 酪農部会       | 高橋 健仁  | 9     |
| 肉牛部会       | 川嶋 敏明  | 34    |
| せせらぎの会     | 山本 政義  | 350   |
| 年金友の会（本店）  | 前田 武義  | 1,150 |
| 年金友の会（支店）  | 伊沢 義隆  | 1,187 |
| 三沢市農業青色申告会 | 織笠 義信  | 46    |
| 農業青色申告会    | 古里 進   | 58    |
| 農業後継者の会    | 下田 皓   | 15    |

5. 特定信用事業代理業者の状況

| 区分         | 氏名又は名称 | 主たる事務所の所在地 | 代理業を営む営業所<br>又は事業所の所在地 |
|------------|--------|------------|------------------------|
| 特定信用事業代理業者 | 該当なし   |            |                        |

6. 地区一覧

|                    |
|--------------------|
| 三沢市・・・三沢市全域        |
| 六戸町・・・六戸町全域        |
| おいらせ町・・・一川目・二川目の区域 |

7. 沿革・あゆみ

|        | 三沢市農業協同組合                | 六戸町農業協同組合                    |
|--------|--------------------------|------------------------------|
| S23.04 | 大三沢町農協発足                 |                              |
| S33.09 | 市制に伴う名称変更 三沢市農協へ         |                              |
| S38.02 |                          | 六戸町農協、古間木農協、七百農協が合併して六戸町農協発足 |
| S39.09 | 三川目農協を吸収合併               |                              |
| S43.03 | 北三沢開拓農協を吸収合併             |                              |
| H13.04 | 三沢市農協、六戸町農協が合併しておいらせ農協発足 |                              |

## 8. 店舗等のご案内

### J Aおいらせ

| 店舗名     | 住所               | 電話番号         | ATM<br>設置台数 |
|---------|------------------|--------------|-------------|
| 本店      | 三沢市大字三沢字堀口16-7   | 0176-54-2211 | ATM 1台      |
| 支店      | 六戸町大字犬落瀬字柴山2-62  | 0176-55-3101 |             |
| 北部事業所   | 三沢市谷地頭2丁目559-1   | 0176-59-3621 | ATM 1台      |
| 七百出張所   | 六戸町大字折茂字上折茂67    | 0176-55-2029 | ATM 1台      |
| 小松ヶ丘事業所 | 六戸町小松ヶ丘1丁目77-40  | 0176-53-2121 | ATM 1台      |
| 購買資材庫   | 三沢市大字三沢字堀口17-441 | 0176-54-3421 |             |

(店舗外ATM設置台数 3台)

| 設置場所       | 住所               | ATM<br>設置台数 |
|------------|------------------|-------------|
| 三沢市立病院     | 三沢市大字三沢字堀口164-65 | ATM 1台      |
| 六戸町役場      | 六戸町大字犬落瀬字前谷地60   | ATM 1台      |
| ㈱ゆめグリーン 本社 | 六戸町大字犬落瀬字後田19-20 | ATM 1台      |

### 株式会社 ゆめグリーン

| 店舗名         | 住所               | 電話番号         |  |
|-------------|------------------|--------------|--|
| 本社          | 六戸町大字犬落瀬字後田19-20 | 0176-55-5220 |  |
| Aコープみさわ店    | 三沢市大字三沢字堀口17-91  | 0176-54-2665 |  |
| Aコープ六戸店     | 六戸町大字犬落瀬字後田19-8  | 0176-55-3030 |  |
| 三沢自動車整備センター | 三沢市大字三沢字山ノ神11-12 | 0176-54-2701 |  |
| 六戸自動車整備センター | 六戸町大字犬落瀬字柴山2-62  | 0176-55-4690 |  |
| 三沢給油所       | 三沢市大字三沢字堀口17-53  | 0176-54-3381 |  |
| 北部給油所       | 三沢市谷地頭2丁目559     | 0176-59-3380 |  |
| 六戸給油所       | 六戸町大字犬落瀬字柴山2-62  | 0176-55-4608 |  |
| 小松ヶ丘給油所     | 六戸町小松ヶ丘1丁目77-40  | 0176-57-4181 |  |



JAおいらせ

ひとが好き みがりが好き 笑顔でスクリム

おいらせ農業協同組合



本店 〒033-0022 青森県三沢市大字三沢字堀口16番地7号

TEL 0176(54)2211(代) FAX 0176(54)4470

六戸支店 〒039-2371 青森県上北郡六戸町大字犬落瀬字柴山2番地62

TEL 0176(55)3101(代) FAX 0176(55)4062

ホームページアドレス <http://www.ja-oirase.or.jp/>