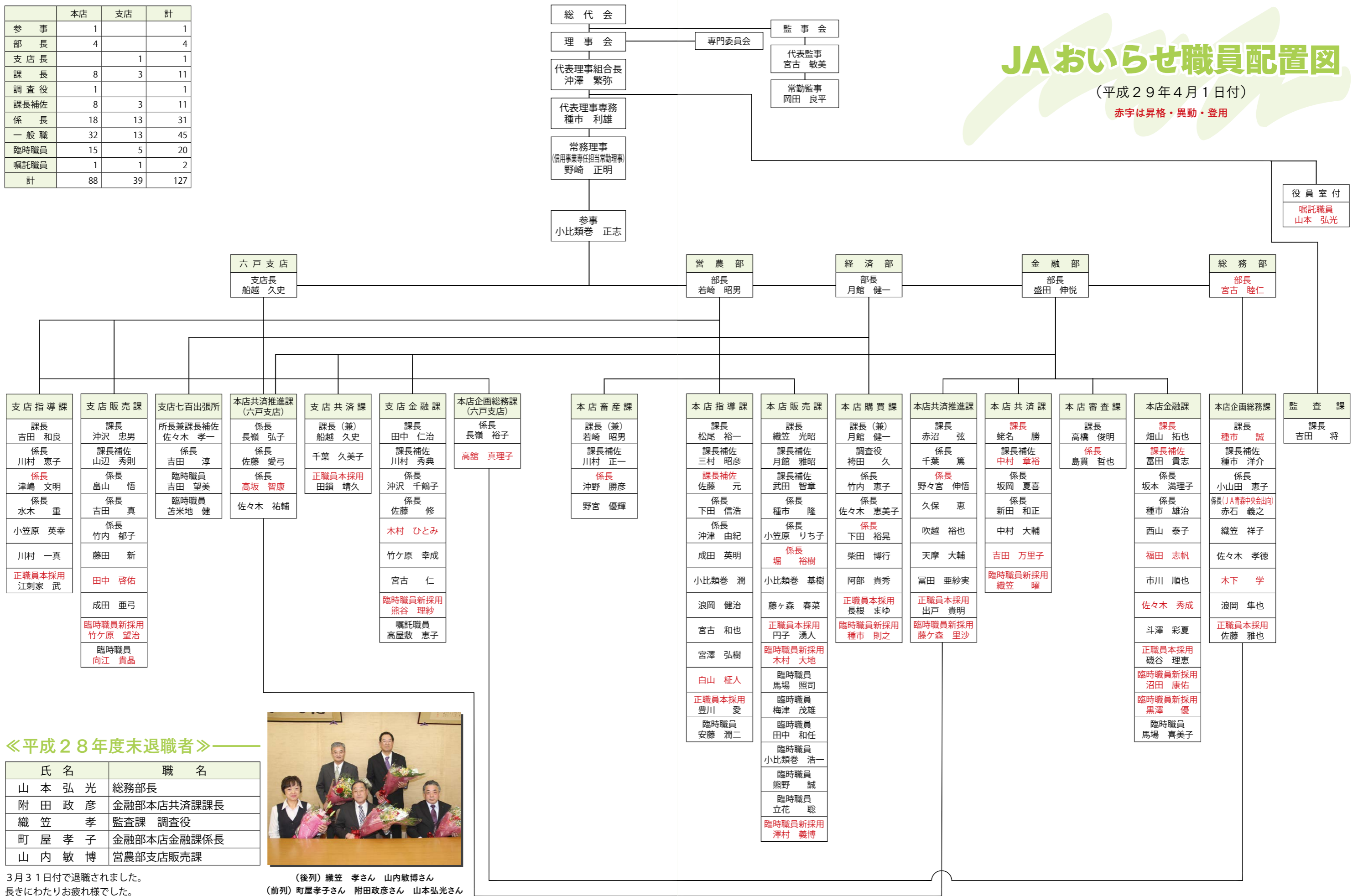


	本店	支店	計
参事	1		1
部長	4		4
支店長		1	1
課長	8	3	11
調査役	1		1
課長補佐	8	3	11
係長	18	13	31
一般職	32	13	45
臨時職員	15	5	20
嘱託職員	1	1	2
計	88	39	127

JAおいらせ職員配置図

(平成29年4月1日付)

赤字は昇格・異動・登用



《平成28年度末退職者》

氏名	職名
山本 弘光	総務部長
附田 政彦	金融部本店共済課課長
織笠 孝	監査課 調査役
町屋 孝子	金融部本店金融課係長
山内 敏博	営農部支店販売課



(後列) 織笠 孝さん 山内敏博さん
(前列) 町屋孝子さん 附田政彦さん 山本弘光さん

3月31日付で退職されました。
長きにわたりお疲れ様でした。

魚座 2/19 ~ 3/20
【全体運】いろいろなことに興味を感じる星回り。無料体験教室などに参加して。ただ、手を広げ過ぎると持続性に難あり
【健康運】ささいなけがに、ご用心。行動は冷静に！
【幸運の食べ物】タケノコ

水瓶座 1/20 ~ 2/18
【全体運】言葉が足りず、身近な人とめてしまうかも。悪いと思ったら、素直に反省し、すぐに謝って。優しさも必須
【健康運】安定期。軽い運動が調子を向上かせそう
【幸運の食べ物】ニンニク

山羊座 12/22 ~ 1/19
【全体運】レジャー運が盛り上がっています。気の合う仲間たちとぎやかに過ごして。クリエイティブな楽しみもラッキー
【健康運】健康法に凝りやすいよう。やり過ぎは×
【幸運の食べ物】カツオ

射手座 11/23 ~ 12/21
【全体運】心理的に不安定になる暗示。マイナス思考せず、意識的に良い方向に考えましょう。読書をするの良いヒントが
【健康運】疲れをため込みがち。無理するのは厳禁
【幸運の食べ物】ウニ