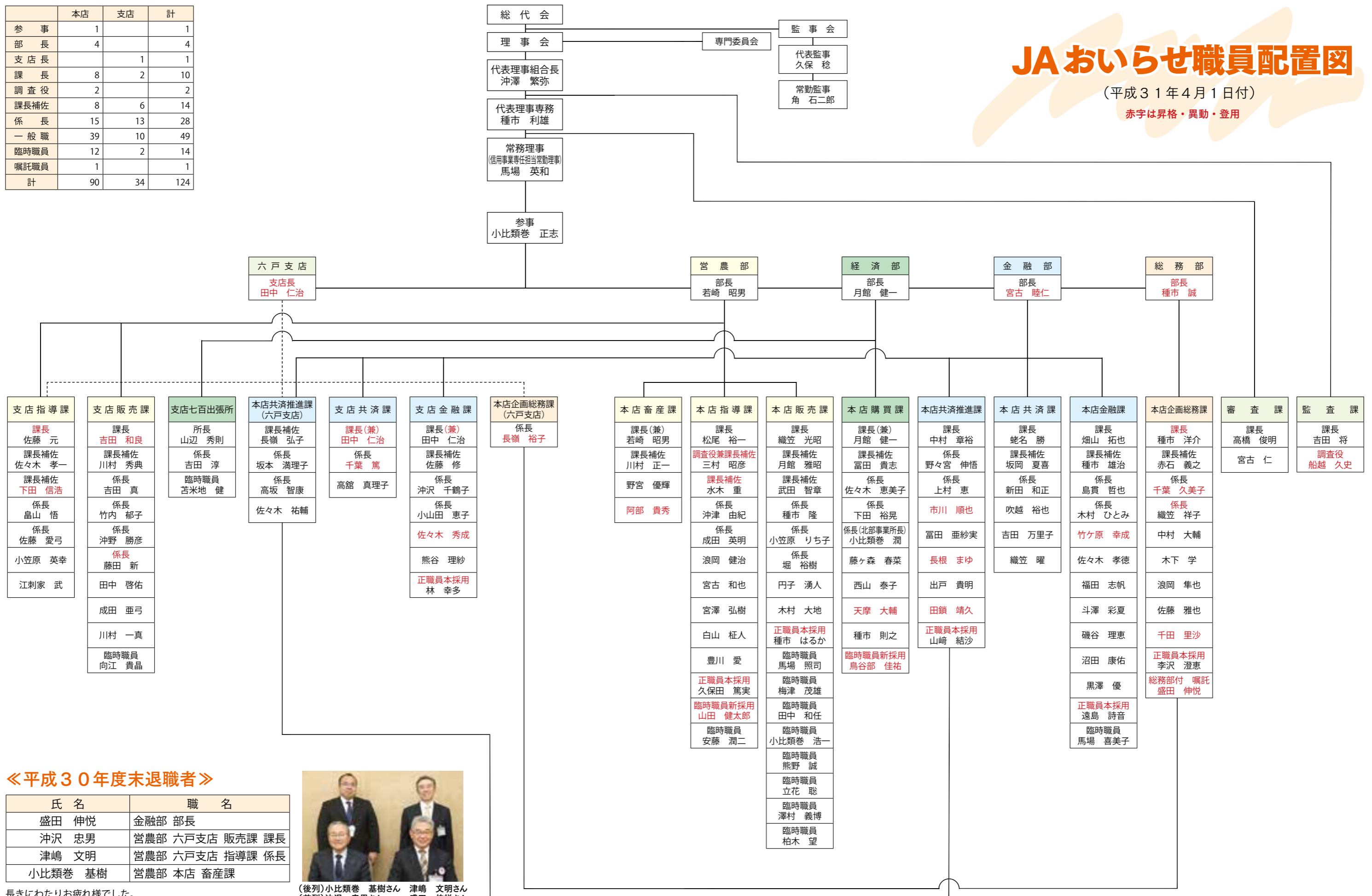


	本店	支店	計
参事	1		1
部長	4		4
支店長		1	1
課長	8	2	10
調査役	2		2
課長補佐	8	6	14
係長	15	13	28
一般職	39	10	49
臨時職員	12	2	14
嘱託職員	1		1
計	90	34	124

JAおいらせ職員配置図

(平成31年4月1日付)

赤字は昇格・異動・登用



《平成30年度末退職者》

氏名	職名
盛田 伸悦	金融部 部長
沖沢 忠男	営農部 六戸支店 販売課 課長
津嶋 文明	営農部 六戸支店 指導課 係長
小比類巻 基樹	営農部 本店 畜産課



(後列)小比類巻 基樹さん 津嶋 文明さん
(前列)沖沢 忠男さん 盛田 伸悦さん

長きにわたりお疲れ様でした。

魚座 2/19 ~ 3/20
【全体運】好奇心を刺激され、意欲が高まる気配。気になる習い事があれば、挑戦してみてください。
【健康運】暴飲暴食気味。よくかむことで予防して
【幸運の食べ物】サザエ

水瓶座 1/20 ~ 2/18
【全体運】すぐイライラしやすく、周囲ともめそう。悪いと思ったら、素直に謝って。運氣アップには、アルバム整理が◎
【健康運】おおらかに構えて。気にし過ぎは逆効果
【幸運の食べ物】レタス

山羊座 12/22 ~ 1/19
【全体運】レジャー運が活性化。飲み会などの幹事は積極的に引き受け、楽しむとグッド。クリエイティブな分野にも注目を
【健康運】オーバーワークに注意。適度に休むこと
【幸運の食べ物】タラの芽

射手座 11/23 ~ 12/21
【全体運】何かと不安になりやすいもよう。暗い顔では、ますますつきを逃すので、笑顔を大切に。花を飾り、心を和ませて
【健康運】過激なダイエットに走りやすい。着実に
【幸運の食べ物】タケノコ