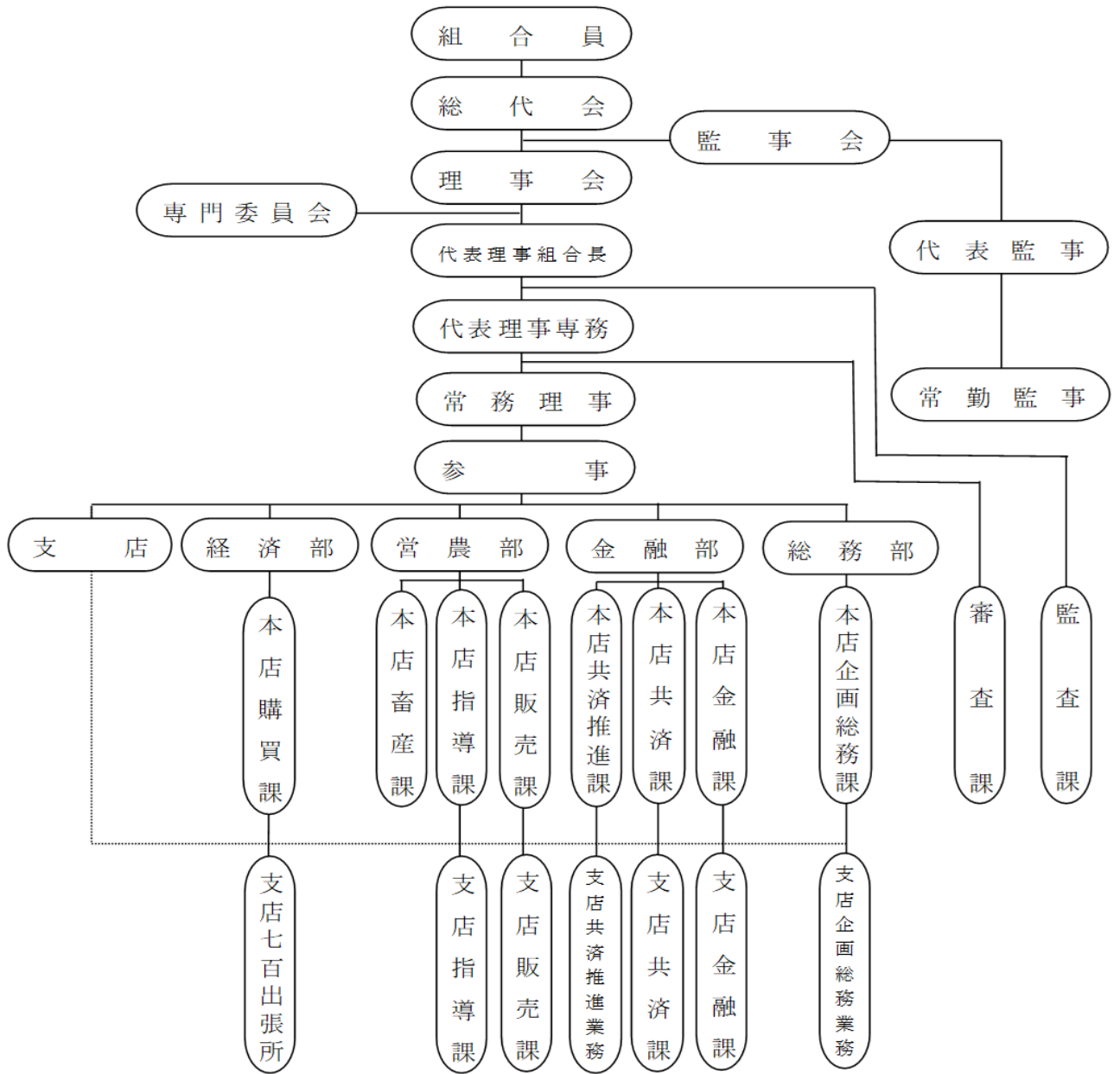


【JAの概要】

1. 組織機構図



2. 役員一覧

(平成31年3月現在)

役員	氏名	代表権の有無 役員要件	役員	氏名	代表権の有無 役員要件
代表理事組合長	沖澤 繁弥	有 認定農業者	理事	豊川 健吉	無 実践的能力者
代表理事専務	種市 利雄	有 実践的能力者	同	金沢 幸弘	無 認定農業者
常務理事	馬場 英和	無 実践的能力者	同	田中 優子	無 女性理事
理事	千葉 勝雄	無 認定農業者	同	織笠 光子	無 女性理事
同	根岸 金雄	無 認定農業者	代表監事	久保 稔	—
同	大塚 誠次	無 認定農業者	常勤監事	角 石二郎	—
同	坂岡 直哉	無 実践的能力者	監事	岡田 良平	—
同	赤石 義昭	無 認定農業者	同	濱田 廣司	—
同	新山 秀男	無 実践的能力者			

3. 組合員数

(単位：人、団体)

区分	29年度末	30年度末	増減
正組合員数	2,020	1,980	△ 40
個人	2,002	1,960	△ 42
法人	18	20	2
准組合員数	1,535	1,523	△ 12
個人	1,490	1,479	△ 11
法人	45	44	△ 1
合計	3,555	3,503	△ 52

4. 組合員組織の状況

(単位：人)

組 織 名	代表者氏名	構成員
青年部	沼 田 泰 昭	73
女性部	竹 内 よ う 子	219
やさい推進委員会	浦 田 秀 人	594
野菜価格安定共助会	沖 澤 繁 弥	594
酪農部会	馬 場 新 音	8
肉牛部会	川 嶋 敏 明	33
せせらぎの会	佐 藤 隆	267
年金友の会（本店）	磯 谷 政 良	1,147
年金友の会（支店）	伊 沢 義 隆	1,229
三沢市農業青色申告会	織 笠 義 信	45
農業青色申告会	古 里 進	64
農業後継者の会	久 田 正 昭	17

5. 特定信用事業代理業者の状況

(平成31年3月現在)

区分	氏名又は名称	主たる事務所の所在地	代理業を営む営業所 又は事業所の所在地
特定信用事業代理業者	該当なし		

6. 地区一覧

三沢市・・・・・・・・三沢市全域
六戸町・・・・・・・・六戸町全域
おいらせ町・・・一川目・二川目の区域

7. 沿革・あゆみ

	三沢市農業協同組合	六戸町農業協同組合
S23.04	大三沢町農協発足	
S33.09	市制に伴う名称変更 三沢市農協へ	
S38.02		六戸町農協、古間木農協、七百農協が合併して六戸町農協発足
S39.09	三川目農協を吸収合併	
S43.03	北三沢開拓農協を吸収合併	
H13.04	三沢市農協、六戸町農協が合併しておいらせ農協発足	

8. 店舗等のご案内

J Aおいらせ

(平成31年3月現在)

店舗名	住所	電話番号	ATM 設置台数
本店	三沢市大字三沢字堀口16-7	0176-54-2211	ATM 1台
支店	六戸町大字犬落瀬字柴山2-62	0176-55-3101	
北部事業所	三沢市谷地頭2丁目559-1	0176-59-3621	ATM 1台
七百出張所	六戸町大字折茂字上折茂67	0176-55-2029	ATM 1台
小松ヶ丘事業所	六戸町小松ヶ丘1丁目77-40	0176-53-2121	ATM 1台
購買資材庫	三沢市大字三沢字堀口17-441	0176-54-3421	

(店舗外ATM設置台数 3台)

設置場所	住所	ATM 設置台数
三沢市立病院	三沢市大字三沢字堀口164-65	ATM 1台
ビードルプラザ	三沢市松園3丁目10-1	ATM 1台
六戸町役場	六戸町大字犬落瀬字前谷地60	ATM 1台
Aコープ六戸店	六戸町大字犬落瀬字後田19-8	ATM 1台

株式会社 ゆめグリーン

店舗名	住所	電話番号	
本社	六戸町大字犬落瀬字後田19-20	0176-55-5220	
Aコープみさわ店	三沢市大字三沢字堀口17-91	0176-54-2665	
Aコープ六戸店	六戸町大字犬落瀬字後田19-8	0176-55-3030	
三沢自動車整備センター	三沢市大字三沢字山ノ神11-12	0176-54-2701	
六戸自動車整備センター	六戸町大字犬落瀬字柴山2-62	0176-55-4690	
三沢給油所	三沢市大字三沢字堀口17-53	0176-54-3381	
北部給油所	三沢市谷地頭2丁目559	0176-59-3380	
六戸給油所	六戸町大字犬落瀬字前谷地6-1	0176-55-4608	
小松ヶ丘給油所	六戸町小松ヶ丘1丁目77-40	0176-57-4181	



ひとが好き みとりが好き 笑顔でスクリュー

おいらせ農業協同組合



本店 〒033-0022 青森県三沢市大字三沢字堀口16番地7号

TEL 0176(54)2211(代) FAX 0176(54)4470

六戸支店 〒039-2371 青森県上北郡六戸町大字犬落瀬字柴山2番地62

TEL 0176(55)3101(代) FAX 0176(55)4062

ホームページアドレス <http://www.ja-oirase.or.jp/>